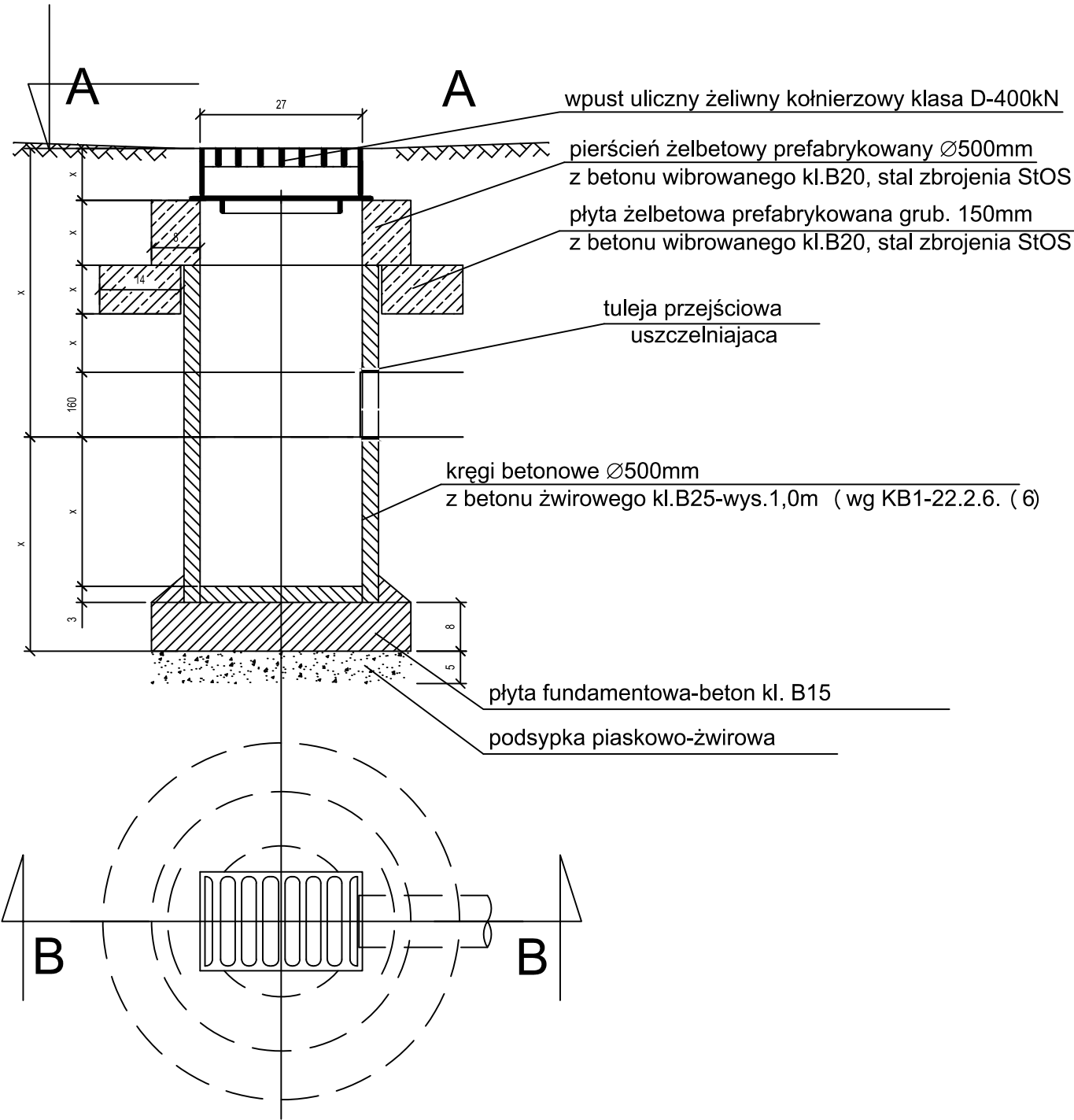



Schemat wpustu deszczowego DN500



		F.T.B. AREX PANEŁ JAŻDŻYK ul. Czerwona 9 96-100 SZERZEWICE tel. 607-096-095 E-mail: firmaarex@interia.pl		SKALA: 1:50	FORMAT: 210x297	DATA: listopad 2024
Imię i Nazwisko		Podpis		INWESTOR: Gmina Miasto Łowicz pl. Stary Rynek 1, 96-400 Łowicz		
Proj.	mgr inż. Sebastian Małek			OBIEKT: Przebudowa ul. Matejki w Łowiczu - sieć kanalizacji deszczowej		
Nr upr.	LOD/3767/PWBS/18			ADRES: ul. Matejki, ul. Armii Krajowej, Łowicz, powiat Łowicki		
Proj.				UWAGA: Koplowanie, rozpowszechnianie i udostępnianie niniejszego rysunku lub jego części bez zgody autorów są ZABRONIONE		
Nr upr.				ZAWARTOŚĆ:		
Proj.				FAZA PAB		
Nr upr.				NR RYS. 4.4		
Opr.				Schemat wpustu DN500		
Nr upr.						